

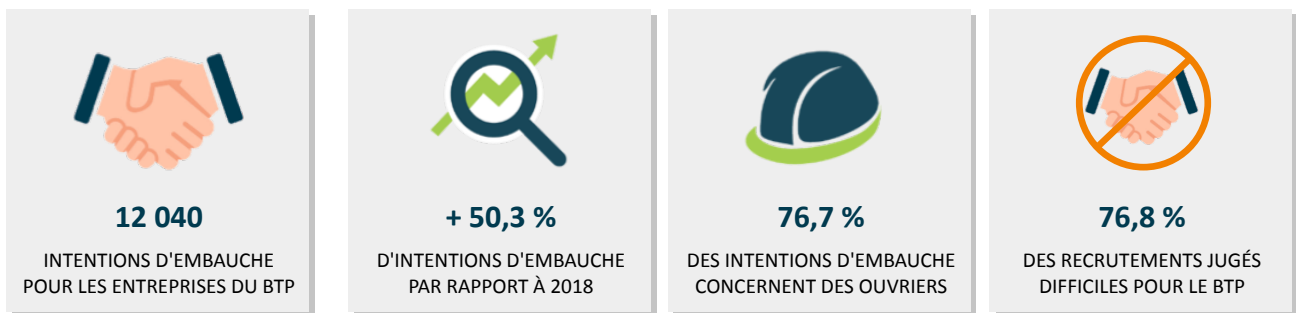
LES BESOINS DE MAIN D'OEUVRE DU BTP EN PAYS DE LA LOIRE

Année 2019

Enquête BMO 2019 de Pôle Emploi

mai 2019

Les intentions d'embauche dans les entreprises du BTP des Pays de la Loire



Conçu par Iconicbestiary - Freepik.com

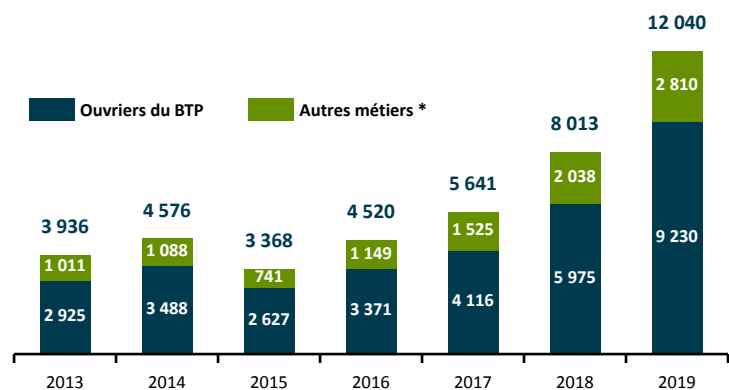
La dynamique soutenue des intentions de recrutement dans le secteur du Bâtiment et des Travaux Publics

12 040 intentions d'embauche par les entreprises du secteur du BTP, tous métiers confondus, ont été recensées par Pôle Emploi pour l'année 2019. Ce constat illustre parfaitement la reprise de l'activité observée depuis 2017.

En effet, après une progression de 42,1 % en 2018, les intentions d'embauche du secteur d'activité du BTP augmentent à nouveau de façon importante en 2019 avec une hausse de 50,3 % par rapport à 2018.

Le rythme de progression régional des intentions d'embauche du secteur est ainsi largement supérieur au niveau national qui s'établit à 26 %.

Évolution des intentions d'embauche du secteur BTP en Pays de la Loire
Source : Pôle Emploi, enquête BMO 2019



* : techniciens, ingénieurs, administratifs, commerciaux...

77 % des intentions de recrutements portent sur des ouvriers du BTP

Parmi les 12 040 intentions d'embauche recensées dans le secteur du BTP, **9 230** concernent des **ouvriers du Bâtiment et des Travaux Publics**.

Les intentions d'embauche d'ouvriers progressent de 54,5 % entre 2018 et 2019. Le nombre d'intentions d'embauche pour les autres métiers progresse de 37,9 %, avec 2 810 embauches annoncées.

La progression des intentions d'embauche induit des conséquences sur les difficultés de recrutement. Ainsi, 76,8 % des recrutements sont jugés difficiles, niveau légèrement supérieur à celui constaté en 2018 (73,5 %).

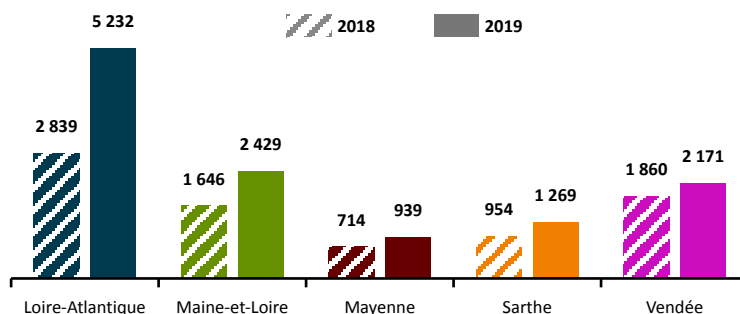
| Intentions d'embauche dans les entreprises du BTP | Intentions d'embauche | Difficultés de recrutement |
|---|-----------------------|----------------------------|
| Ouvriers du BTP | 9 230 | 78,3 % |
| Bâtiment | 7 988 | 79,4 % |
| Travaux Publics | 1 242 | 71,4 % |
| Autres métiers | 2 810 | 72,0 % |
| Autres techniciens et employés | 1 104 | 75,4 % |
| Ouvriers des secteurs de l'industrie | 650 | 81,1 % |
| Fonctions liées à la vente, au tourisme et aux services | 336 | 81,4 % |
| Fonctions administratives | 258 | 26,9 % |
| Fonctions d'encadrement | 256 | 65,2 % |
| Fonctions sociales et médico-sociales | 10 | 100,0 % |
| Autres | 196 | 73,8 % |
| Ensemble | 12 040 | 76,8 % |

Tous les territoires ne profitent pas de cette forte hausse d'intentions d'embauche

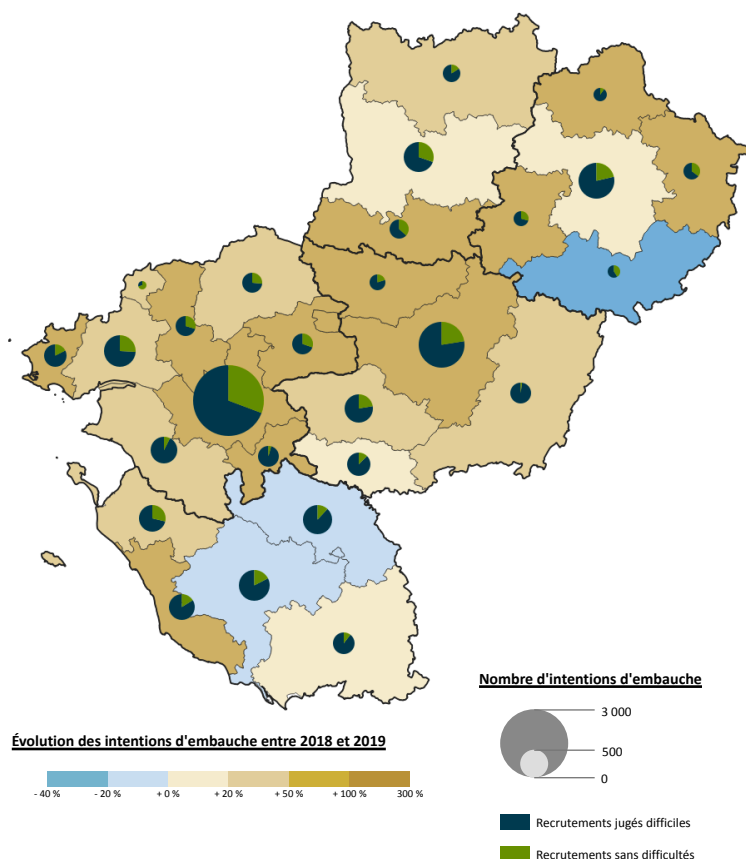
La progression globale des intentions d'embauche est de 50,3 % pour les Pays de la Loire. Si tous les départements affichent aussi une hausse des intentions d'embauche, la dynamique n'est cependant pas la même partout. La Loire-Atlantique, avec une progression de 84,3 %, est nettement devant les quatre autres départements de la région :

- Loire-Atlantique : + 84,3 %
- Maine-et-Loire : + 47,6 %
- Mayenne : + 31,5 %
- Sarthe : + 33,0 %
- Vendée : + 16,7 %

Évolution des intentions d'embauche du secteur BTP par département
Source : Pôle Emploi, enquête BMO 2019



Intentions d'embauche par les entreprises du secteur Construction par bassins d'emploi et proportion de recrutements jugés difficiles
Source : Pôle Emploi, enquête BMO 2019

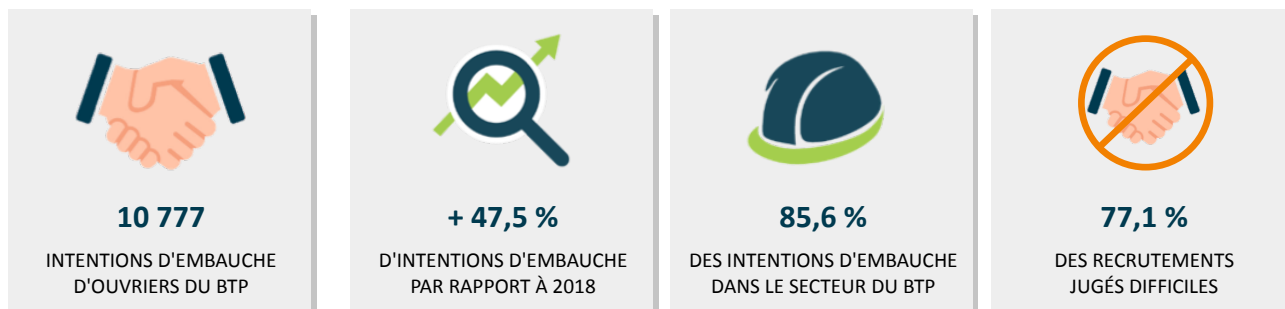


Les Pays de la Loire comptent 27 bassins d'emploi. Celui de Nantes regroupent 2 879 intentions d'embauche sur les 12 040 au niveau régional, soit 23,9 % du total régional. Il est en hausse de 106,5 % par rapport à 2018. 1 211 intentions d'embauche sont recensées sur le bassin d'emploi d'Angers (+ 75,3 % par rapport à 2018) et 761 sur le bassin d'emploi du Mans (+ 19,3 %).

La tendance n'est pas positive partout et 2 bassins d'emplois présentent des évolutions négatives du nombre d'intentions d'embauche : La Flèche (- 26,7 %) et Les Herbiers (- 6,7 %). À la Roche-sur-Yon, le nombre d'intentions d'embauche reste stable par rapport à l'année précédente.

Sur 4 bassins d'emploi, les recrutements jugés difficiles dépassent 90 % : Saumur (98,0 %), Clisson (95,8 %), Pornic (92,5 %) et Mamers (90,1 %).

Les intentions d'embauche d'ouvriers du BTP en Pays de la Loire



Conçu par Iconicbestiary - Freepik.com

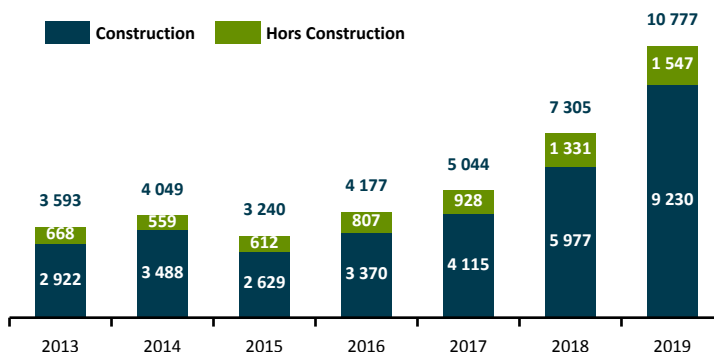
Forte augmentation des intentions d'embauches d'ouvriers du Bâtiment et des Travaux Publics en 2019

Les intentions d'embauche d'ouvriers du BTP ont progressé de 47,5 % entre 2018 et 2019, passant de 7 305 unités en 2018 à 10 777 en 2019. 9 230 intentions d'embauche émanent d'entreprises du secteur de la Construction et 1 547 d'entreprises d'autres secteurs, comme l'industrie (646), les services aux entreprises (444), les services aux particuliers (300).

| Ouvriers de la Construction et du Bâtiment | Intentions d'embauche | Difficultés de recrutement |
|--|-----------------------|----------------------------|
| Construction | 9 230 | 78,3 % |
| Hors Construction | 1 547 | 69,8 % |
| Industrie | 646 | 80,5 % |
| Services aux entreprises | 444 | 65,3 % |
| Services aux particuliers | 300 | 54,0 % |
| Autres | 157 | 68,9 % |
| Ensemble | 10 777 | 77,1 % |

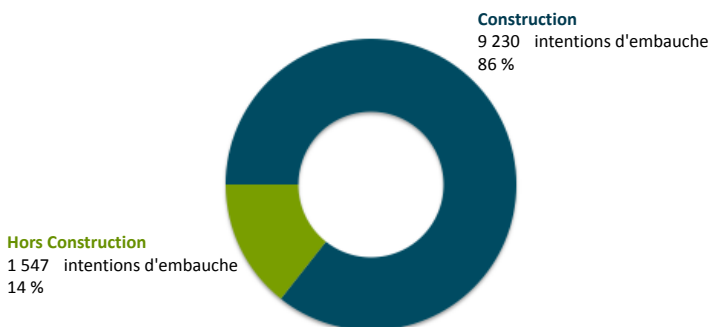
Évolution des intentions d'embauche d'ouvriers de la Construction et du Bâtiment en Pays de la Loire

Source : Pôle Emploi, enquête BMO 2019



Répartition des intentions d'embauche 2019 d'ouvriers de la Construction et du Bâtiment selon le secteur d'activité en Pays de la Loire

Source : Pôle Emploi, enquête BMO 2019



Quatre métiers concentrent 50 % des intentions d'embauche de la famille d'ouvriers de la Construction et du Bâtiment. Il s'agit des maçons, des ouvriers non qualifiés du second œuvre du Bâtiment, des ouvriers non qualifiés du gros œuvre du Bâtiment et des menuisiers de l'agencement et de l'isolation.

Des tensions plus importantes sur la plupart des métiers

Conséquence de la forte progression des intentions d'embauche sur le secteur de la Construction, nombre de métiers sont aujourd'hui en tension.

Globalement, les difficultés de recrutement concernent 76,8 % des intentions d'embauche des entreprises de Construction, soit 3,3 points de plus que lors de l'enquête 2018. Sur les ouvriers de la Construction et du Bâtiment, ce sont 77,1 % des recrutements qui sont jugés difficiles, soit une progression de 4,5 points.

Le taux régional moyen des recrutements jugés difficiles est plus élevé que le niveau national. Ainsi, seuls 68,4 % des recrutements des entreprises du BTP (tous métiers confondus) et 67,6 % des recrutements d'ouvriers du BTP sont jugés difficiles en France.

Cinq métiers d'ouvriers de la Construction et du Bâtiment sont particulièrement en tension, avec des taux de recrutements jugés difficiles de plus de 85 % : les couvreurs, les électriciens du Bâtiment, les charpentiers (métal), les plombiers-chauffagistes et les charpentiers (bois).

9 187 intentions d'embauche pour l'activité du Bâtiment

Les métiers du second œuvre concentrent 66,1 % des intentions d'embauche des métiers d'ouvriers du Bâtiment et 56,4 % de l'ensemble des intentions d'embauche d'ouvriers du BTP. Les intentions d'embauche des ouvriers du Bâtiment progressent de 42,9 % en un an.

Les embauches sur les métiers du second œuvre sont jugées plus difficiles à conclure, avec un taux de recrutements jugés difficiles de 79,1 % contre 78,1 % pour les métiers du gros œuvre, soit 78,7 % pour l'ensemble de l'activité Bâtiment.

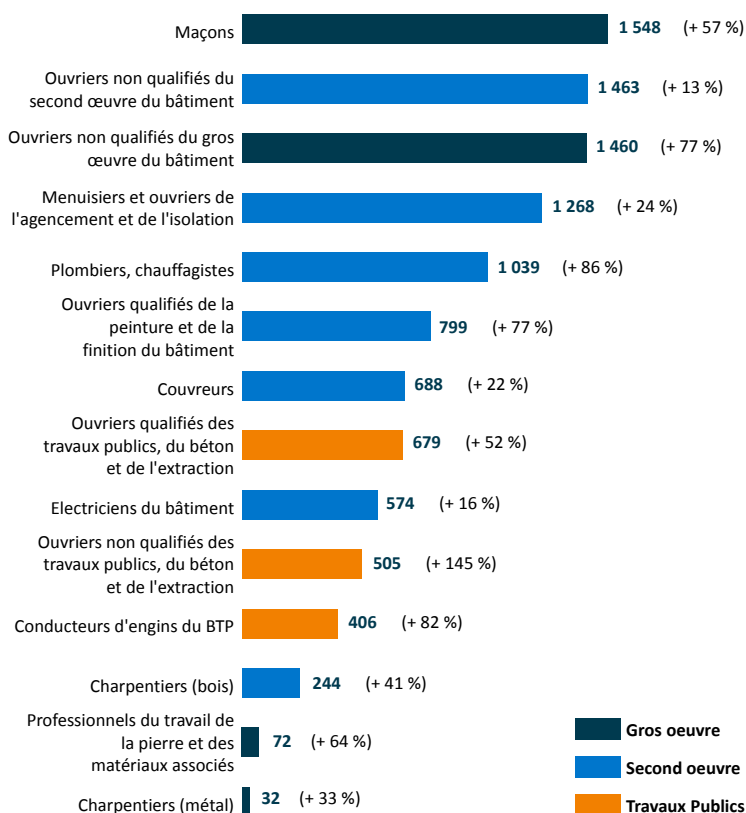
1 590 intentions d'embauche pour l'activité des Travaux Publics

1 590 intentions d'embauche étaient recensées en Pays de la Loire sur des métiers liés à l'activité Travaux Publics, soit 14,8 % des intentions d'embauche enregistrées pour l'ensemble du BTP. Les intentions d'embauche des ouvriers des Travaux Publics progressent de 81,3 % en un an.

67,5 % des recrutements d'ouvriers des Travaux Publics sont jugés difficiles à conclure, un taux inférieur à celui observé pour l'ensemble des activités Bâtiment et Travaux Publics.

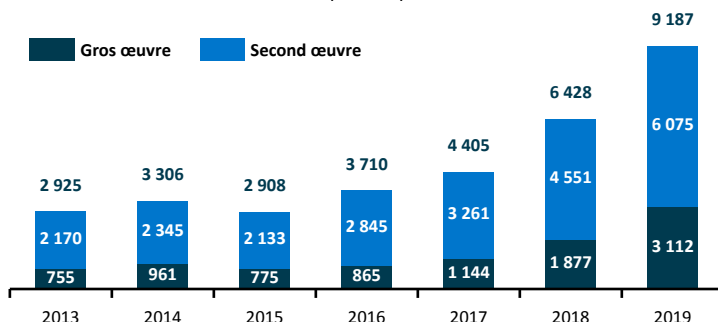
Les intentions d'embauche 2019 d'ouvriers de la Construction et du Bâtiment par métiers en Pays de la Loire et évolution par rapport à 2018

Source : Pôle Emploi, enquête BMO 2019



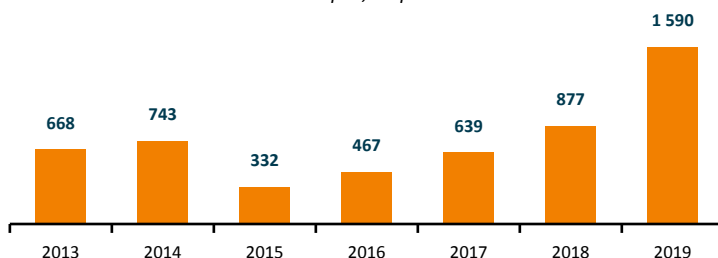
Les intentions d'embauche d'ouvriers de la Construction et du Bâtiment par secteurs d'intervention du Bâtiment en Pays de la Loire

Source : Pôle Emploi, enquête BMO 2019



Les intentions d'embauche d'ouvriers de la Construction et du Bâtiment pour les Travaux Publics en Pays de la Loire

Source : Pôle Emploi, enquête BMO 2019



Quels sont les métiers à enjeux pour l'année 2019 ?

La mise en relation de la progression des intentions d'embauche entre 2018 et 2019 et des difficultés de recrutement témoigne des différents métiers qui pourraient connaître une situation de tension importante sur l'année 2019.

Un seul métier affiche à la fois une progression des intentions d'embauche et des difficultés de recrutement supérieures à la moyenne des différents métiers du BTP : les plombiers, chauffagistes.

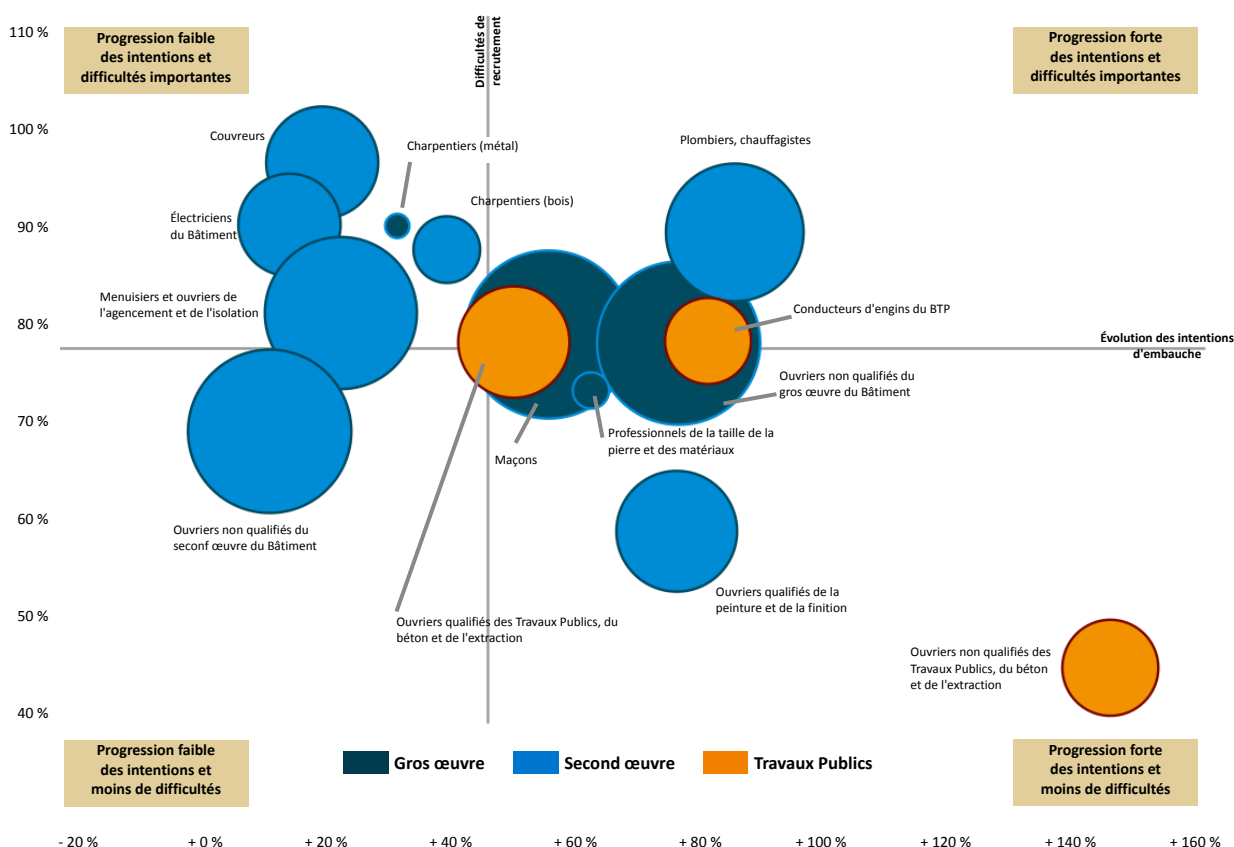
Dans une moindre mesure, les ouvriers non qualifiés du gros œuvre du Bâtiment et les maçons pourraient également être concernés, en particulier en raison d'une progression forte des intentions d'embauche en 2019.

Autre constat : 95,5 % des recrutements de couvreurs sont jugés difficiles et les intentions d'embauche des professionnels du travail de la pierre et des matériaux associés observent une progression importante (+ 145,1 % d'intentions d'embauche entre 2018 et 2019, soit 299 intentions supplémentaires).

| Métiers d'ouvriers du BTP | Intentions d'embauche | Difficultés de recrutement |
|---|-----------------------|----------------------------|
| Charpentiers (bois) | 244 | 86,9 % |
| Charpentiers (métal) | 32 | 89,2 % |
| Conducteurs d'engins du BTP | 406 | 77,8 % |
| Couvreurs | 688 | 95,5 % |
| Electriciens du bâtiment | 574 | 89,3 % |
| Maçons | 1 548 | 78,5 % |
| Menuisiers et ouvriers de l'agencement et de l'isolation | 1 268 | 80,6 % |
| Ouvriers non qualifiés des travaux publics, du béton et de l'extraction | 505 | 45,5 % |
| Ouvriers non qualifiés du gros œuvre du bâtiment | 1 460 | 77,6 % |
| Ouvriers non qualifiés du second œuvre du bâtiment | 1 463 | 68,9 % |
| Ouvriers qualifiés de la peinture et de la finition du bâtiment | 799 | 59,0 % |
| Ouvriers qualifiés des travaux publics, du béton et de l'extraction | 679 | 77,7 % |
| Plombiers, chauffagistes | 1 039 | 88,6 % |
| Professionnels du travail de la pierre et des matériaux associés | 72 | 73,0 % |
| Total | 10 777 | 77,1 % |

Synthèse des intentions et des difficultés de recrutement par métier au cours de l'année 2018 en Pays de la Loire

Source : Pôle Emploi, enquête BMO 2019



Les intentions d'embauche par départements

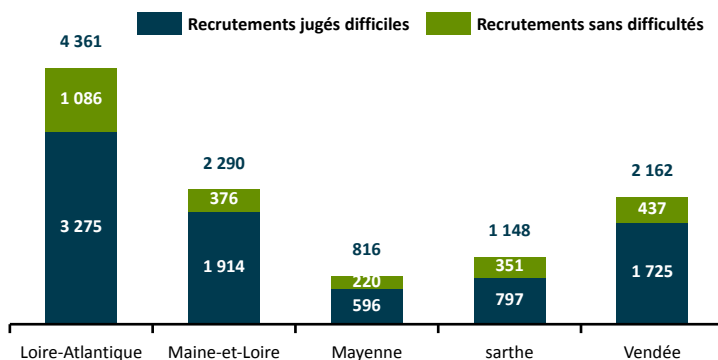
40,5 % des intentions d'embauche régionales d'ouvriers du BTP sont recensées sur le département de Loire-Atlantique. Pour autant, les tensions déclarées sur ces métiers ouvriers sont moins importantes qu'au niveau régional (75,1 % en Loire-Atlantique contre 77,1 % en Pays de la Loire).

En effet, le Maine-et-Loire et la Vendée observent des fortes difficultés de recrutement sur les métiers ouvriers du BTP, avec respectivement 83,6 % et 79,8 % d'embauches jugées difficiles.

La Mayenne et la Sarthe bénéficient de taux d'embauches jugées difficiles les plus faibles des cinq départements des Pays de la Loire (73,1 % en Mayenne et 69,4 % en Sarthe).

Intentions d'embauche d'ouvriers de la Construction et du Bâtiment par départements et proportion de recrutements jugés difficiles

Source : Pôle Emploi, enquête BMO 2019



Les intentions d'embauche par bassins d'emploi

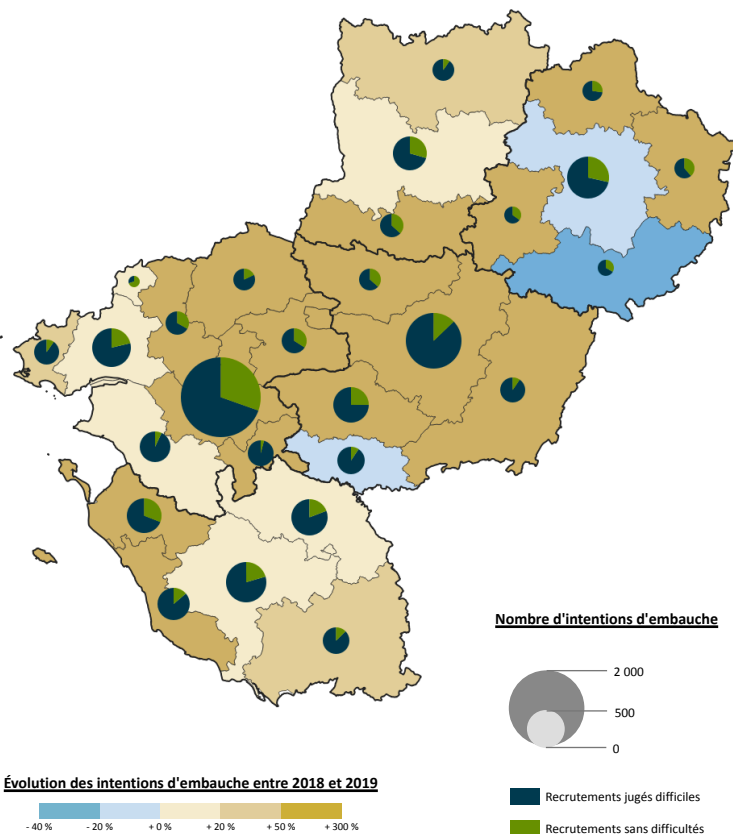
Sans surprise, les bassins d'emplois des agglomérations bénéficient des intentions d'embauche les plus nombreuses. Le bassin de Nantes regroupe 2 298 intentions d'embauche d'ouvriers du BTP en 2019, soit 21,3 % des intentions enregistrées en Pays de la Loire. Suivent les bassins d'Angers et du Mans avec respectivement 10,4 % et 5,9 % des intentions d'embauche en Pays de la Loire. Les 5 chefs-lieux des départements des Pays de la Loire concentrent à eux seuls 47,2 % des intentions d'embauches d'ouvriers du BTP.

Les difficultés d'accès à la main d'œuvre sur les métiers du BTP diffèrent selon les bassins d'emplois concernés.

Ainsi, six bassins d'emploi observent des taux de recrutements jugés difficiles supérieurs à 90 % : le bassin d'emploi de Clisson (95,9 % des embauches jugées difficiles), le bassin d'emploi de Pornic (93,0 %), le bassin d'emploi de Cholet (90,6 %), le bassin d'emploi de Saumur (90,5 %), le bassin d'emploi de Mayenne (90,4 %) et le bassin d'emploi de la Baule (90,3 %).

Intentions d'embauche d'ouvriers de la Construction et du Bâtiment par bassins d'emploi et proportion de recrutements jugés difficiles

Source : Pôle Emploi, enquête BMO 2019



Sources et méthodes

Le champ de l'enquête Pôle Emploi 2018 inclut les établissements relevant de l'assurance chômage, les établissements de 0 salarié ayant émis une déclaration d'embauche au cours de 12 derniers mois, les établissements agricoles et les établissements du secteur public relevant des collectivités locales et territoriales, des établissements publics administratifs et des officiers publics ou ministériels.

Sur les 2,3 millions d'établissements entrant dans le champ de l'enquête, 1,7 million ont ainsi été interrogés, par voie postale, web ou téléphonique. Un dispositif spécifique permet d'interroger les plus grands groupes, afin de prendre en compte leur politique de recrutement centralisée. Au global, 436 600 réponses ont été collectées et exploitées pour la France entière. Les résultats ont ensuite été redressés pour être représentatifs de l'ensemble des établissements, à l'aide d'une procédure de type calage sur marges définies à partir de la structure de la population mère des établissements.

