

LES BESOINS DE MAIN D'OEUVRE DU BTP EN PAYS DE LA LOIRE

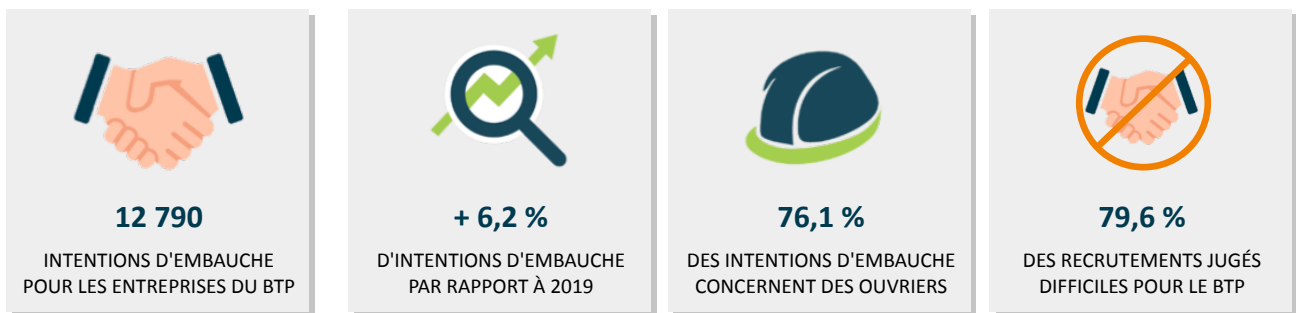
Année 2020

Enquête BMO 2020 de Pôle Emploi

mai 2020

Avertissement : Les résultats de l'enquête BMO 2020 reposent sur les réponses des employeurs interrogés fin 2019 quant à leurs intentions d'embauche et leurs difficultés de recrutement anticipées pour 2020. Ces résultats ne prennent pas en compte les effets non anticipés de la crise du coronavirus. Les impacts de cette crise peuvent affecter à la fois le nombre de projets de recrutement et les difficultés rencontrées.

Les intentions d'embauche dans les entreprises du BTP des Pays de la Loire



Conçu par Iconicbestary - Freepik.com

Une volonté affichée début 2020 de recruter massivement dans le secteur du Bâtiment et des Travaux Publics

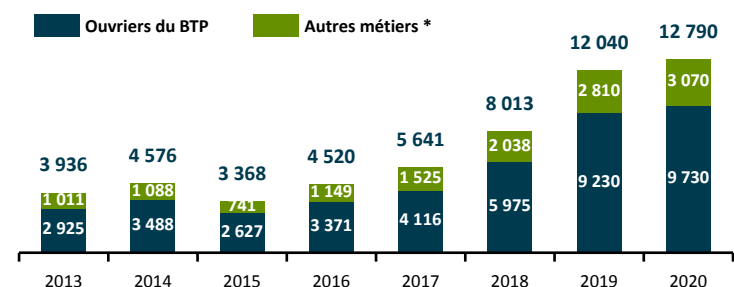
12 790 intentions d'embauche par les entreprises du secteur du BTP, tous métiers confondus, avaient été recensées par Pôle Emploi pour l'année 2020. Ce constat illustre parfaitement la reprise de l'activité observée depuis 2017.

En effet, après une progression de 42,1 % en 2018 et de 50,3 % en 2019, les intentions d'embauche du secteur d'activité du BTP auraient augmenté à nouveau en 2020 mais de façon moins importante avec une hausse de 6,2 % par rapport à 2019.

Le rythme de progression régional des intentions d'embauche du secteur était en 2020 inférieur à celui du niveau national qui s'établissait à 19 %.

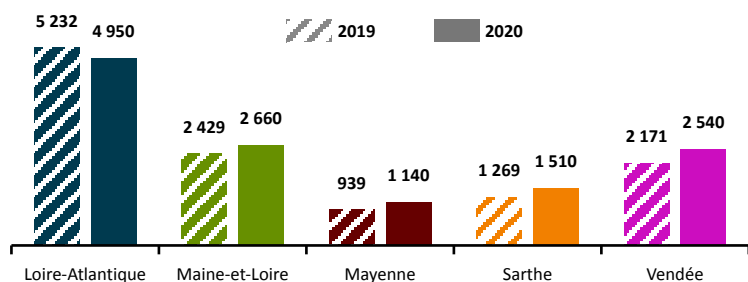
Parmi les 12 790 intentions d'embauche recensées dans le secteur du BTP, **9 730** concernent des **ouvriers du Bâtiment et des Travaux Publics**.

Évolution des intentions d'embauche du secteur BTP en Pays de la Loire
Source : Pôle Emploi, enquête BMO 2020

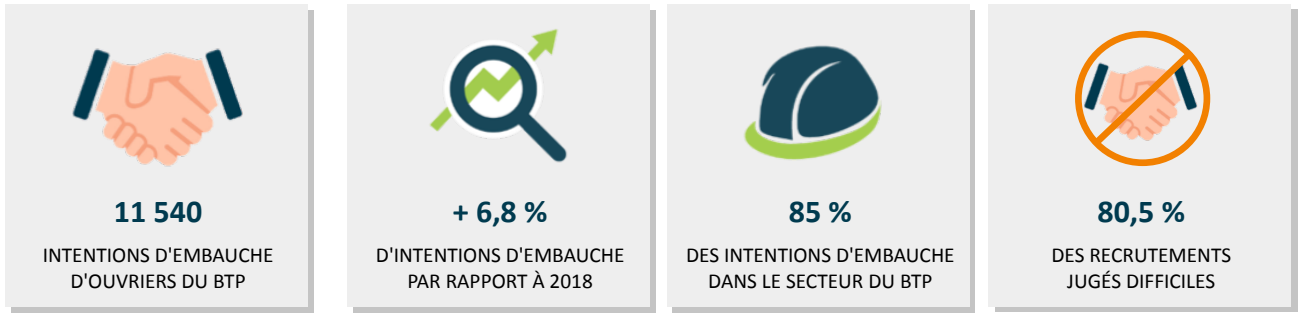


* : techniciens, ingénieurs, administratifs, commerciaux...

Évolution des intentions d'embauche du secteur BTP par département
Source : Pôle Emploi, enquête BMO 2020



Les intentions d'embauche d'ouvriers du BTP en Pays de la Loire



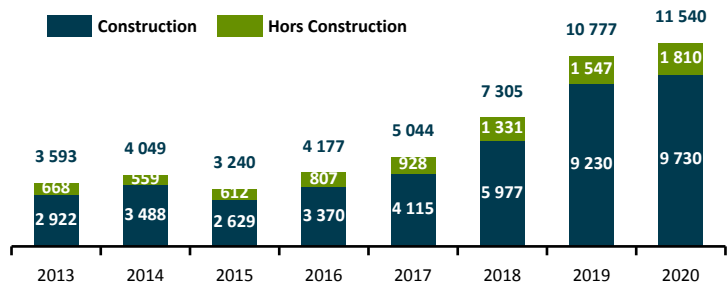
Conçu par Iconicbestiary - Freepik.com

Les intentions d'embauches d'ouvriers du Bâtiment et des Travaux Publics étaient en hausse pour 2020

Les intentions d'embauche d'ouvriers du BTP avaient progressé de 6,8 % entre 2019 et 2020, passant de 10 777 unités en 2019 à 11 540 en 2020. 9 730 intentions d'embauche émanaient d'entreprises du secteur de la Construction et 1 810 d'entreprises d'autres secteurs, comme l'industrie (590), les services aux entreprises (770), les services aux particuliers (240).

Évolution des intentions d'embauche d'ouvriers de la Construction et du Bâtiment en Pays de la Loire

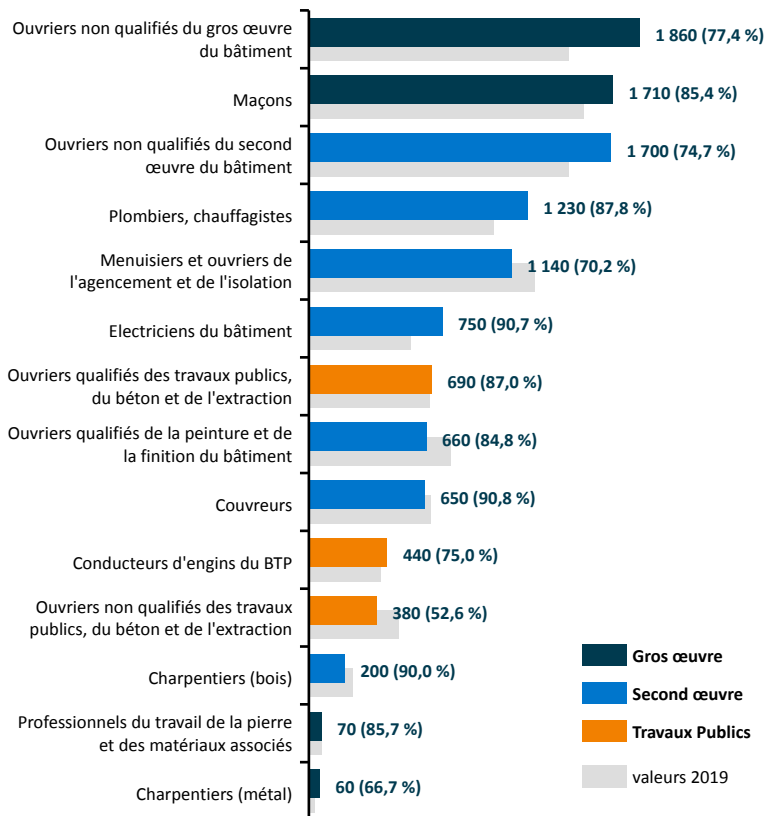
Source : Pôle Emploi, enquête BMO 2020



Trois métiers concentraient presque 50 % des intentions d'embauche de la famille d'ouvriers de la Construction et du Bâtiment. Il s'agissait des ouvriers non qualifiés du gros œuvre du Bâtiment, des maçons et des ouvriers non qualifiés du second œuvre du Bâtiment et des menuisiers de l'agencement et de l'isolation.

Les intentions d'embauche 2020 d'ouvriers de la Construction et du Bâtiment par métiers en Pays de la Loire et part des recrutements jugés difficiles

Source : Pôle Emploi, enquête BMO 2020



Des tensions importantes sur la plupart des métiers

Conséquence du haut niveau des intentions d'embauche, nombre de métiers seraient aujourd'hui en tension. Globalement, les difficultés de recrutement d'ouvriers du BTP concernaient 80,5 % des intentions d'embauche. Pour les entreprises de Construction, ce taux étaient de 82,5 %, soit 4,2 points de plus que lors de l'enquête 2019.

Le taux régional moyen des recrutements jugés difficiles est plus élevé que le niveau national. Ainsi, seuls 69,1 % des recrutements d'ouvriers du BTP étaient jugés difficiles en France.

Sources et méthodes

L'enquête de Pôle Emploi a porté sur l'ensemble des employeurs hors administrations de l'État et entreprises publiques. Cette définition correspond au total à 126 000 établissements pour la région Pays de la Loire, dont 94 000 ont été interrogés cette année. Plus de 24 000 établissements ont répondu au questionnaire.

