



**RAPPORT
2025**

D'ACTIVITÉ



OBSERVATOIRE
DE LA FILIERE CONSTRUCTION

Le mot du Président

**Présentation de la CERC
des Pays de la Loire**

**Les actions menées en
2025**

Les membres de la CERC



LE MOT DE RÉGIS ROUSSEAU

J'ai le plaisir de vous adresser le rapport d'activité de la CERC pour l'année 2025. Une nouvelle année qui aura vu l'activité dans notre filière faire face à des difficultés croissantes, tout particulièrement dans le secteur du Bâtiment dont la part de la construction de logements neufs a commencé à diminuer. Cette tendance est à l'évidence préoccupante dans notre région au regard de son dynamisme démographique et de son tissu productif, et des besoins que cette bonne santé d'ensemble génère en demande de bâtiments et d'infrastructures.

Dans ce contexte, la CERC a joué plusieurs rôles, avec tout d'abord celui d'être un lieu de concertation et d'échanges entre d'une part, les représentants de l'Etat, la Région et plus largement de la sphère publique, et d'autre part, les représentants des organisations professionnelles de la filière et de leurs partenaires. Je tiens à remercier tout particulièrement Monsieur Philippe HENRY, vice-président du Conseil régional, et Madame Anne Beauval, Directrice régionale de l'environnement, de l'aménagement et du logement (DREAL).

Dans son autre rôle, la CERC a maintenu et développé sa mobilisation afin de répondre aux besoins en données et en analyse de ses membres et de ses partenaires, en lançant quelques nouvelles enquêtes ainsi que de nouveaux outils tels que les observatoires en datavisualisation.

Vous le savez bien, l'objectif de la CERC est d'apporter des outils d'aide à la décision de qualité à l'ensemble de ses partenaires publics et aux Professionnels de la filière de la Construction. En 2025 une nouvelle fois, je crois que la CERC a répondu à cette exigence de décryptage des tendances et des enjeux auxquels les différentes composantes de la filière de la Construction sont confrontées.

Je n'oublie pas de rappeler que la CERC Pays de la Loire fait partie du « Réseau des CERC », animé par le GIE Réseau des CERC. Cette structuration permet de bénéficier d'un point d'ancrage méthodologique, agrégeant notamment les compétences des différentes CERC.

Bonne lecture



LES MISSIONS DE LA CERC

RÉUNIR LES ACTEURS DE LA FILIÈRE DE LA CONSTRUCTION

Le secteur de la Construction est un acteur majeur du développement économique et social de la région des Pays de la Loire. La concertation représente un atout en vue d'un pilotage partagé et efficace de la filière.

La première mission de la CERC consiste ainsi à offrir aux professionnels, aux élus et aux représentants de l'Etat l'opportunité de se réunir régulièrement afin d'analyser ensemble les évolutions conjoncturelles et structurelles touchant les entreprises de la Construction (Travaux Publics et Bâtiment).



AIDER À LA DÉCISION

La deuxième mission de la CERC consiste à éclairer les stratégies et les décisions économiques des professionnels et des responsables publics et privés.

En s'appuyant sur toutes les compétences et expertises requises, la CERC mène des travaux au bénéfice de l'ensemble de ses membres dans un souci d'indépendance et d'intérêt général de la filière.

ANTICIPER LES MUTATIONS

Au moment où des nouveaux enjeux s'imposent (changement climatique, transition énergétique, révolution numérique,...), le secteur de la Construction doit s'adapter.

A cette occasion, il convient d'analyser toutes les dimensions économiques et sociales (marchés, appareil de production, emploi, formation, compétences,...) de ces évolutions. A travers ses travaux et en lien étroit avec ses partenaires régionaux, la CERC contribue à cet effort collectif pour permettre à ses membres d'anticiper le développement de l'activité, des marchés et de l'emploi dans les territoires.

LES RENCONTRES DE LA CERC

- ❑ En 2025, comme tous les ans, la CERC a tenu d'une part, deux réunions du Comité Directeur le 27 juin à Saint Herblain (FRB), et le 5 décembre au siège de Podeliha à Angers et d'autre part, deux réunions du Bureau le 21 mars et le 9 octobre dans les locaux de la DDTM Loire-Atlantique à Nantes.
- ❑ La CERC accompagne ses membres et partenaires en répondant à des demandes spécifiques ou bien par la présentation et la valorisation des travaux : Assemblées générales, Conseils d'administration et Commissions économiques, tables rondes, Commissions Paritaires Régionales Emploi-Formation (CPREF), comités de pilotage et groupes de travail,...



LE SAVOIR-FAIRE CERC

MESURER, ANTICIPER, ANALYSER



Un réseau présent sur tout le territoire

16 CERC présentes sur tout le territoire & dans les DROM,
1 GIE pour le pilotage & la coordination des CERC

DOMAINES D' ACTIONS DU GIE RÉSEAU DES CERC

- Développement de méthodologies communes
- Développement de partenariats nationaux
- Production de supports techniques
- Production d'analyses nationales, consolidation des analyses régionales

DES TASK-FORCES

- Des task-forces sont composées spécifiquement de CERC pilotes et sont missionnées pour conduire avec le GIE des projets spécifiques

L'ÉQUIPE DE LA CERC



PIERRE-YVES LE FOLL
DIRECTEUR



CONSTANCE BORGEOT
ASSISTANTE



FRANÇOIS BOISSON
CHEF DE PROJETS



ANNE-SOPHIE LEFEVRE
CHARGÉE D'ÉTUDES

NOS THÉMATIQUES DE TRAVAIL



CONJONCTURE ET
CONNAISSANCE
DES MARCHÉS



EMPLOI, MÉTIERS
ET FORMATION



MATÉRIAUX,
DÉCHETS ET
ÉCONOMIE
CIRCULAIRE



TRANSITION
ÉNERGÉTIQUE ET
BÂTIMENT
DURABLE



PATRIMOINE,
INFRASTRUCTURE
ET COMMANDE
PUBLIQUE

DES THÉMATIQUES AUX ACTIONS ET ÉTUDES



Connaître et analyser l'activité économique de la filière



Connaître et analyser la situation de l'emploi et des compétences dans les entreprises



Développer l'observation de la transition énergétique et environnementale dans le Bâtiment et éclairer les enjeux d'adaptation des entreprises



Améliorer l'accès des entreprises à la commande publique et développer la connaissance des investissements publics



Soutenir la mobilisation des entreprises de la filière en faveur de l'économie circulaire dans les territoires

UNE ACTION NOVATRICE EN 2025 POUR UN MEMBRE FONDATEUR

Mobilités, réseaux eau et assainissement, énergie décarbonée, éclairage public, risques, investissements : quels chiffres clés dans les départementaux ligériens ?



LA CONJONCTURE ET L'ACTIVITÉ



Le chiffrage et l'analyse de l'activité du secteur du Bâtiment dans le cadre d'une démarche du réseau des CERC



L'ACTIVITÉ DU BÂTIMENT EN PAYS DE LA LOIRE

Bilan 2024




1 UN CHIFFRE D'AFFAIRES 2024 EN NET RECUL
CERC-GIE RÉSEAU DES CERC

	Chiffre d'affaires	Évolution 2023-2024	Part
BÂTIMENT	13 908 M€	-5,5%	100%
Dont construction neuve	6 355 M€	-13,1%	45%
Dont entretien-rénovation	7 552 M€	+1,9%	55%
Dont logements	9 034 M€	-7,5%	65%
Dont locaux	4 974 M€	-1,7%	35%

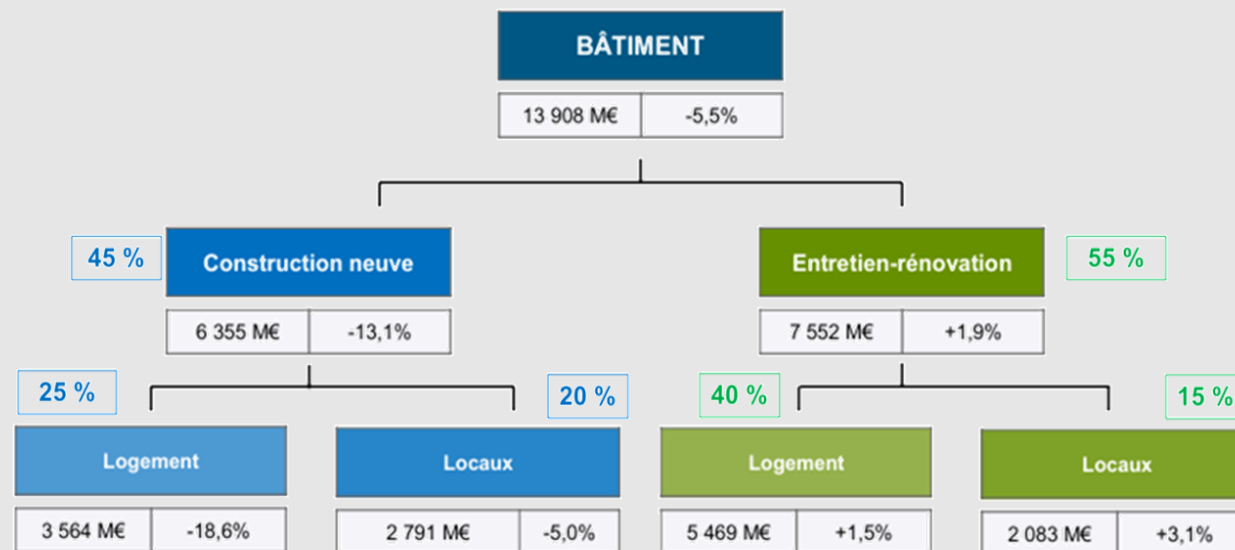
Les chiffres d'affaires sont exprimés en euros courants, les évolutions sont exprimées en volume.

Un chiffre d'affaires en baisse de 3,8% en 2024.

Le chiffre d'affaires Bâtiment en Pays de la Loire est évalué à 13,9 milliards d'euros en 2024, soit un recul de 5,5% par rapport à celui évalué en 2023.

La construction neuve représente 45% de l'activité des entreprises, soit près de 6,4 milliards d'euros. Un montant en forte baisse par rapport à l'année précédente : -13,1% de CA.

Le chiffre d'affaires du logement est estimé à 9 034 millions d'euros en 2024, en recul de 7,5% par rapport à 2023. L'activité des locaux diminue également : -1,7% sur la période.




L'activité du Bâtiment en France

ESTIMATIONS 2025

Dynamiques nationales et interrégionales



Complément de l'édition n°11 Octobre 2024



GIE RÉSEAU DES CERC

— FUTURE CONSTRUCTION —

— Mesurer. Anticiper. —

LA CONJONCTURE ET L'ACTIVITÉ



11 notes de conjoncture mensuelles (régionale et départementales)

4 notes trimestrielles consacrées aux résultats de l'enquête sur l'entretien-rénovation



L'ACTIVITÉ D'ENTRETIEN-RÉNOVATION DES BÂTIMENTS DANS LES PAYS DE LA LOIRE

Activité au 2^{ème} trimestre 2025 & perspectives

Septembre 2025

SYNTHÈSE PAYS DE LA LOIRE

	Evolution trimestrielle (T1-4)		Evolution annuelle (sur cumul sur 4 trimestres)	
	Pays de la Loire	France	Pays de la Loire	France
ENSEMBLE (logements + locaux)	+0,5% ▲	-0,9% ▼	+1,8% ▲	-0,3% ▬
LOGEMENTS	+0,5% ▬	-1,0% ▼	+1,8% ▲	-0,8% ▼
LOCAUX	+0,7% ▲	-0,6% ▼	+3,7% ▲	-0,9% ▬
RÉNOVATION ÉNERGÉTIQUE	-0,8% ▼	-1,6% ▼		

LA CONJONCTURE ET L'ACTIVITÉ



2 enquêtes semestrielles
et 2 rapports régionaux sur la conjoncture
vue par les entreprises de la FFB

1 Dataviz de restitution et de suivi en
temps réel des résultats de l'enquête FFB
(réservé aux secrétaires généraux)



6 notes pour les FFB départementales
(en fonction du nombre de répondants par département)



LA CONJONCTURE ET L'ACTIVITÉ



49 éditions « La presse en parle », veille sur la Construction dans la presse pour les membres et par abonnement

11 newsletters mensuelles adressées aux membres et abonnés

LA PRESSE EN PARLE
Veille hebdomadaire sur l'actualité de la **CONSTRUCTION** en Pays de la Loire dans la presse régionale

du 9 au 15 mars 2026

Reproduction effectuée par la Cellule Économique Régionale de la Construction des Pays de la Loire. Les articles reproduits dans le présent panorama de presse sont des œuvres protégées et font l'objet de droits de reproduction payés par la CERC des Pays de la Loire pour chacun des éditeurs identifiés de cette publication.

OBSERVATOIRE DE LA CONSTRUCTION
Septembre 2025

NOUVELLE PUBLICATION
L'ACTIVITÉ ENTRETIEN-RÉNOVATION DES BÂTIMENTS DANS LES PAYS DE LA LOIRE
Activité au 2^{ème} trimestre 2025 & perspectives

+5,3%

C'est la progression sur un an du nombre de logements collectifs mis en chantier à la fin juillet par rapport à la période précédente. Selon les chiffres du Ministère, 10 557 logements collectifs ont ainsi été mis en chantier dans les Pays de la Loire, soit 53% de l'ensemble des logements mis en chantier dans la région.

L'essentiel de la conjoncture régionale
Cette note synthétise les principaux indicateurs conjoncturels de la Construction connus début septembre 2025 pour les Pays de la Loire.

BIO SOURCÉS
mise à jour septembre 2025

OBSERVATOIRE DES ACTEURS DES FILIÈRES BIO SOURCÉES EN PAYS DE LA LOIRE
Cette datavisualisation présente une cartographie des acteurs et une cartographie des réalisations. L'annuaire des acteurs de la filière des biosourcés a vocation à offrir une vision aux maîtres d'ouvrage de l'offre de professionnels en capacité de répondre à leurs attentes. La cartographie des réalisations fournit des informations sur les opérations réalisées avec des matériaux biosourcés. Ce DATAVIZ, en accès libre, est accessible depuis la page d'accueil du site internet de la CERC des Pays de la Loire

MON SUIVI PERMIS

MON SUIVI PERMIS DE CONSTRUIRE

Quelles perspectives de construction de logements neufs dans les territoires ?
Quelles évolutions des caractéristiques des permis de construire de logements autorisés ?
Quelles perspectives de construction de logements neufs dans les territoires ?

Personnalisez selon vos besoins :
Le territoire : région, département, EPCI
L'indicateur : nombre de logements livrés, nombre de permis, surface construite
Le segment de marché : types de logements, types de travaux effectués

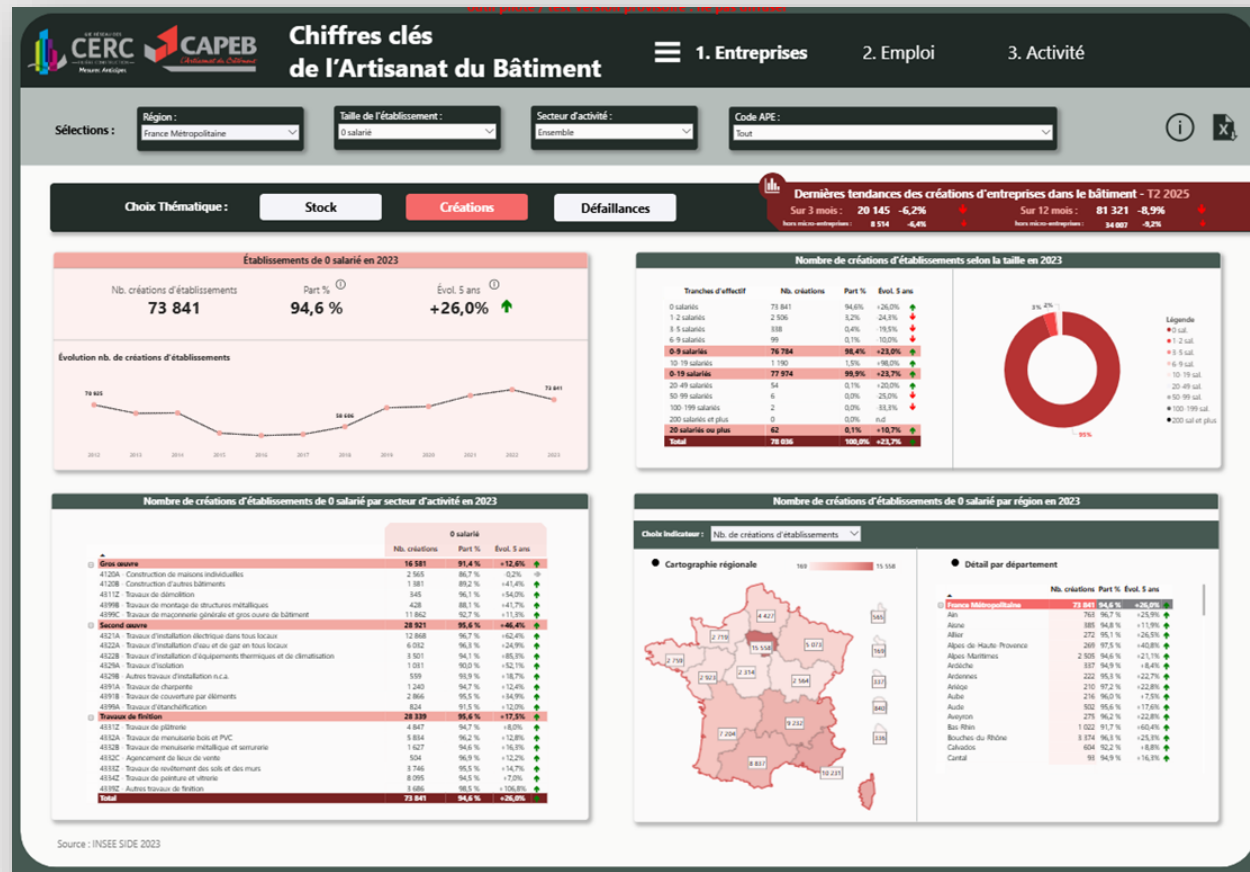
LA CONJONCTURE ET L'ACTIVITÉ



Un nouvel outil en coopération avec le réseau CERC et la CAPEB : Quels chiffres clés pour l'artisanat ?

ARTISANAT DU BÂTIMENT

Chiffres clés



LA CONJONCTURE ET L'ACTIVITÉ



Mon Suivi Permis, un nouvel outil en coopération avec le réseau CERC pour suivre l'état d'avancement des permis de construire

MON SUIVI
PERMIS DE CONSTRUIRE

Quelles perspectives de construction de logements neufs dans les territoires ?

Quelles évolutions des caractéristiques des permis de construire de logement autorisés ?

Quelles perspectives de construction de locaux neufs dans les territoires ?

Personnalisez selon vos besoins :

- Le territoire :** région, département, EPCI
- L'indicateur :** nombre de logements/ locaux, nombre de permis, surface construite
- Le segment de marché :** types de logements, types de locaux d'activité



Nos dataviz pour des décryptages complémentaires de la conjoncture, plus ciblés et plus approfondis



**COMMANDE
PUBLIQUE**

Résultats
de
l'enquête



**APPELS
D'OFFRES**

Accès



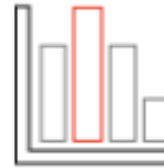
MONSUIVIRÉNOV

Accès



**PERMIS DE
CONSTRUIRE**

Accès



**ARTISANAT DU
BÂTIMENT**

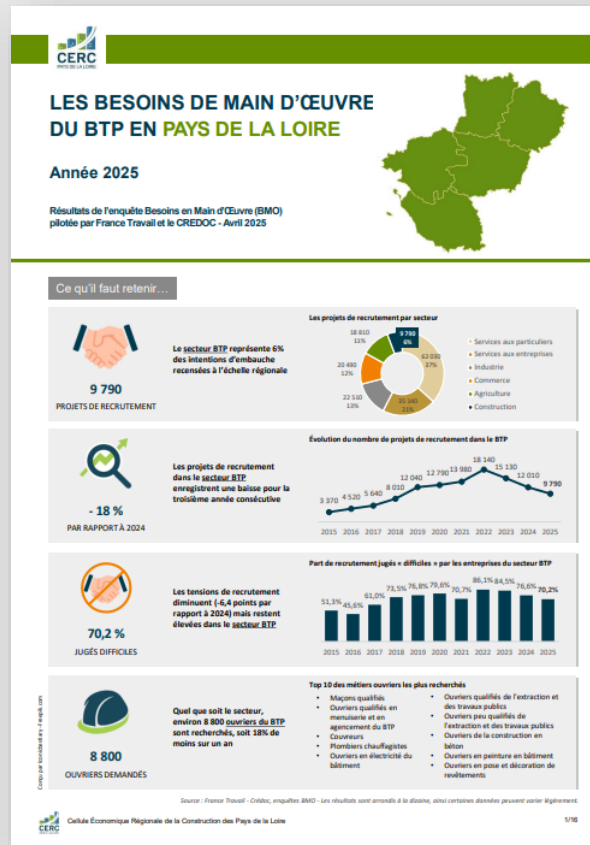
Chiffres clés

L'EMPLOI, LES MÉTIERS ET LA FORMATION



La publication annuelle consacrée aux résultats de l'enquête « Besoins en main d'œuvre » réalisée par France Travail

5 documents départementaux pour aller plus loin avec les résultats de l'enquête « Besoins en main d'œuvre »



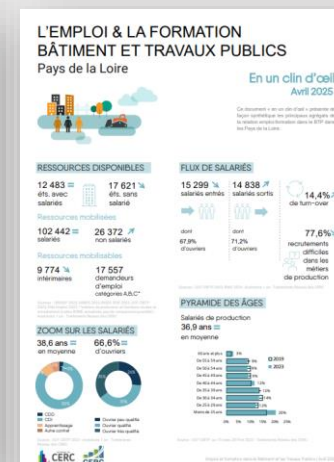
L'EMPLOI, LES MÉTIERS ET LA FORMATION



La réalisation du Tableau de bord Activité Emploi et Formation dans l'Industrie des matériaux de Construction



La réalisation et la mise à disposition des partenaires des synthèses des chiffres clés Bâtiment et Travaux Publics et du seul tableau de bord Bâtiment

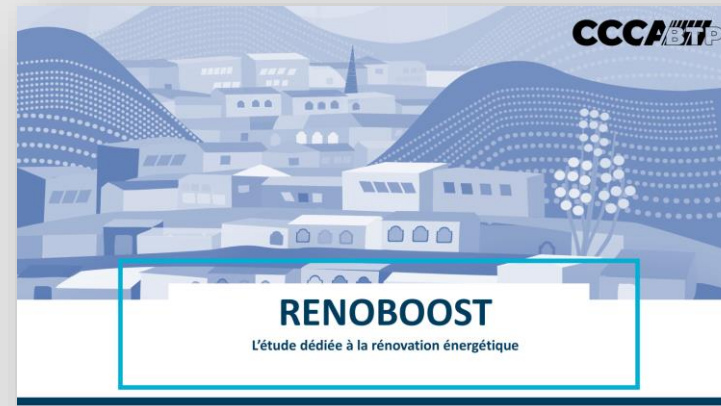
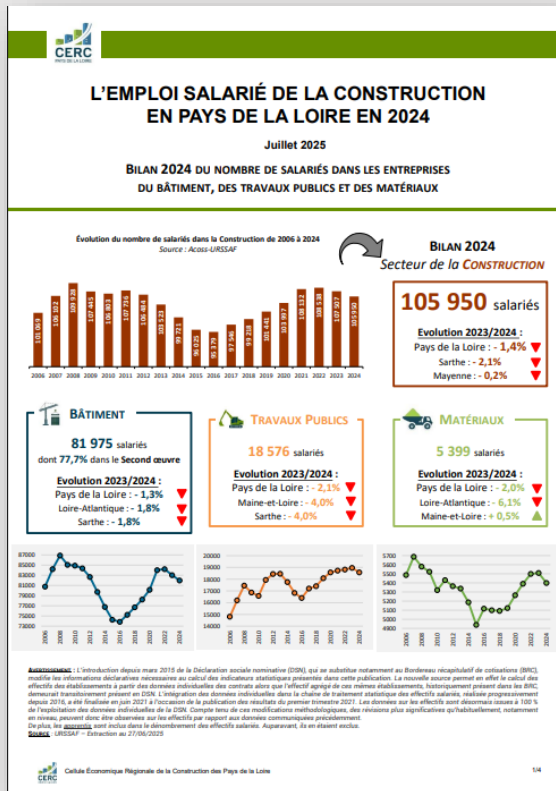


L'EMPLOI, LES MÉTIERS ET LA FORMATION



La publication annuelle de la situation de l'emploi salarié avec les données de l'Acoss-Urssaf

La poursuite de la participation de la CERC au projet RENOBOOST



Nos dataviz pour des décryptages complémentaires de l'emploi et de la formation



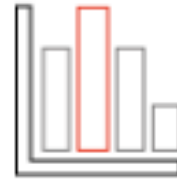
EMPLOI- FORMATION

Portrait sectoriel
& Fiches Métiers



FORMATIONS TP

Voir la
carte



ARTISANAT DU BÂTIMENT

Chiffres clés

LA TRANSITION ÉCOLOGIQUE DANS LE BÂTIMENT



Les 4 publications trimestrielles « Bâtiment durable et Transition énergétique »

La publication du bilan de l'année 2024



TRANSITION ÉNERGÉTIQUE & BÂTIMENT DURABLE

Le développement durable sur les marchés du Bâtiment en Pays de la Loire - **BILAN 2024**

Juillet 2025

Le développement durable sur les marchés du Bâtiment en Pays de la Loire

Bilan 2024 - Ce qu'il faut retenir dans les départements...

Loire-Atlantique

- 799 354 logements
- 60,0% d'individuels
- 34,4% de résidences principales
- 30,5% de résidences principales construites avant 1971
- 6 086 dossiers MaPrimeRénov' par geste (-43,5%)
- 535 logements MaPrimeRénov' Parcours accompagné (-10,4%)
- 320 logements MaPrimeRénov' Copropriétés
- 4 298 Eco-PT2 (+14,8%)
- 2 024 demandes BBC - rénovation logements
- 0 demande BBC - rénovation locaux
- 388 demandes Labels > RT 2012 logements (cumul)
- 13 opérations engagées Labels > RT 2012 tertiaire (73 938 m²SHON - cumulé)
- 3 360 entreprises RSE Travaux

Mayenne

- 100 873 logements
- 80,2% d'individuels
- 85,5% de résidences principales
- 29,7% de résidences principales construites avant 1971
- 2 221 dossiers MaPrimeRénov' par geste (-37,0%)
- 470 logements MaPrimeRénov' Parcours accompagné (-6,4%)
- 17 logements MaPrimeRénov' Copropriétés
- 1 513 Eco-PT2 (+11,5%)
- 0 demande BBC - rénovation logements
- 1 opération engagée BBC - rénovation locaux (2 938 m²)
- 0 demande Labels > RT 2012 logements
- 0 demande Labels > RT 2012 tertiaire
- 472 entreprises RSE Travaux

Sarthe

- 398 528 logements
- 74,0% d'individuels
- 80,3% de résidences principales
- 31,2% de résidences principales construites avant 1971
- 3 620 dossiers MaPrimeRénov' par geste (-41,7%)
- 519 logements MaPrimeRénov' Parcours accompagné (+108,4%)
- 80 logements MaPrimeRénov' Copropriétés
- 1 911 Eco-PT2 (+4,5%)
- 220 demandes BBC - rénovation logements
- 0 demande BBC - rénovation locaux
- 11 demandes Labels > RT 2012 logements (cumul)
- 0 opérations engagées Labels > RT 2012 tertiaire (29 864 m²SHON - cumulé)
- 587 entreprises RSE Travaux

Vendée

- 447 695 logements
- 83,4% d'individuels
- 71,0% de résidences principales
- 28,0% de résidences principales construites avant 1971
- 5 378 dossiers MaPrimeRénov' par geste (-38,0%)
- 588 MaPrimeRénov' Parcours accompagné (-42,0%)
- 24 logements MaPrimeRénov' Copropriétés
- 2 323 Eco-PT2 (+8,8%)
- 0 demande BBC - rénovation logements
- 0 demande BBC - rénovation locaux
- 60 demandes Labels > RT 2012 logements (cumul)
- 4 opérations engagées Labels > RT 2012 tertiaire (22 868 m²SHON - cumulé)
- 2 044 entreprises RSE Travaux

Maine-et-Loire

- 420 263 logements
- 80,5% d'individuels
- 80,5% de résidences principales
- 36,5% de résidences principales construites avant 1971
- 4 846 dossiers MaPrimeRénov' par geste (-44,0%)
- 771 logements MaPrimeRénov' Parcours accompagné (+20,3%)
- 143 logements MaPrimeRénov' Copropriétés
- 3 399 Eco-PT2 (+9,4%)
- 256 demandes BBC - rénovation logements
- 1 opération engagée BBC - rénovation locaux (913 m²)
- 233 demandes Labels > RT 2012 logements (cumul)
- 2 opérations engagées Labels > RT 2012 tertiaire (4 488 m² - cumulé)
- 1 090 entreprises RSE Travaux

Sources : INSEE RP 2020, OREAL Pays de la Loire, SOFIDAO, CHUP, Efficnergie, Observatoire BBC. Évaluation au % : 2024/2023.

Transition énergétique & Bâtiment Durable | Bilan annuel



Nos dataviz pour des décryptages complémentaires des transitions pour le Bâtiment



MONSUIVIRÉNOV

Accès



BIOSOURCÉS

Annuaire



DÉCONSTRUCTION

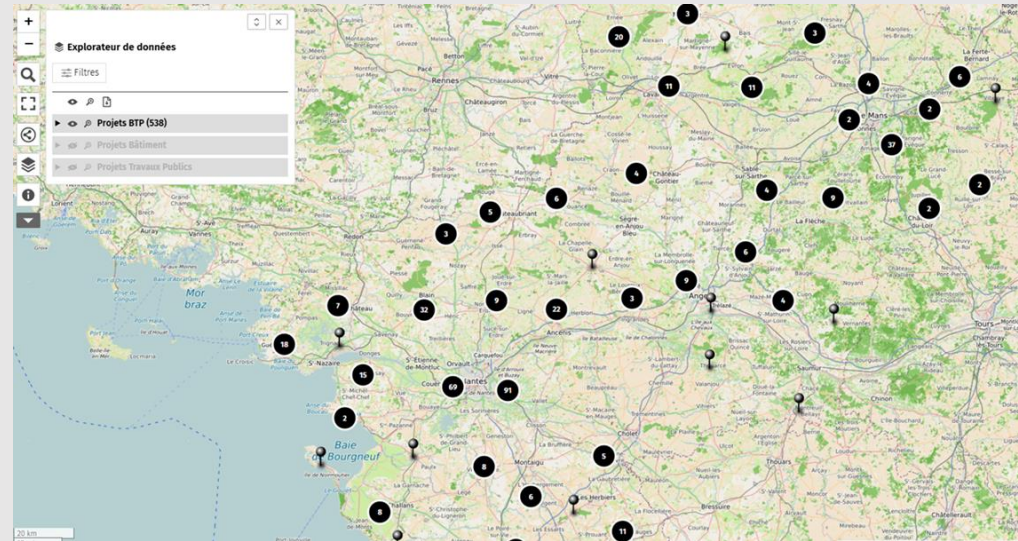
Accès



**COMMANDE
PUBLIQUE**

Résultats
de
l'enquête

Une nouvelle interface pour l'enquête annuelle sur les projets publics en 2025, 2026 et 2027



562 projets
(412 Bâtiment / 150TP)
1,3 Mds d'euros
de travaux

L'INVESTISSEMENT PUBLIC



La publication annuelle de l'observatoire des dépenses d'investissement des collectivités locales



11 baromètres mensuels des appels d'offre publics



6 publications pour le suivi des marchés publics (AO) pour la FRTP



Nos dataviz pour des décryptages complémentaires de l'investissement public et de la commande publique



**COMMANDE
PUBLIQUE**

Résultats
de
l'enquête



**APPELS
D'OFFRES**

Accès

LES MATÉRIAUX ET L'ÉCONOMIE CIRCULAIRE

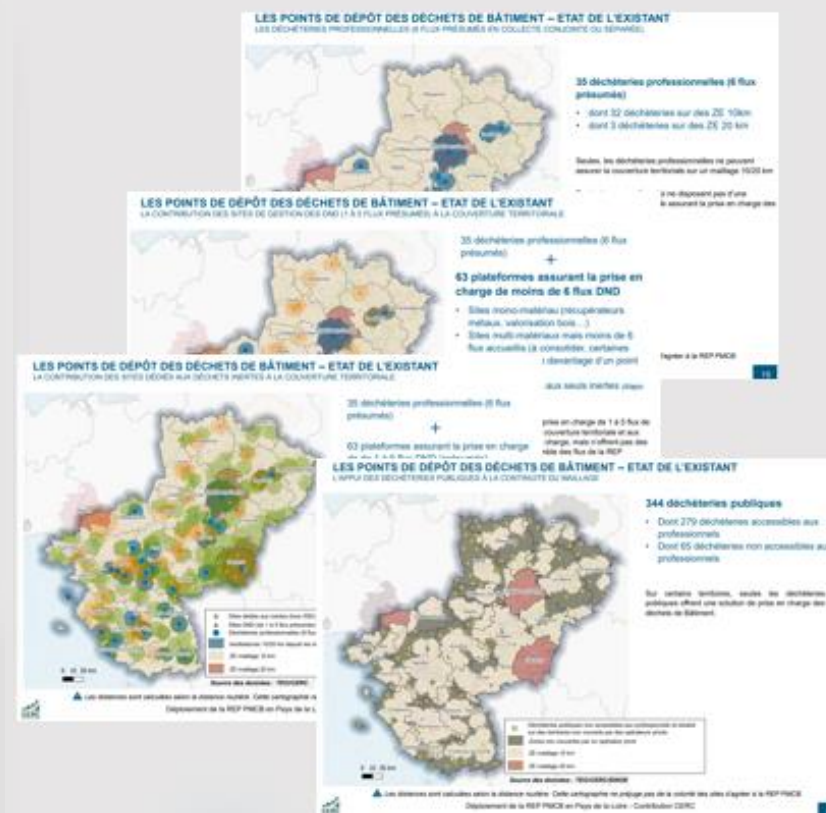


Le suivi du déploiement du maillage REP PMCB avec la préparation des réunions de concertation pilotée par la Région et les éco-organismes

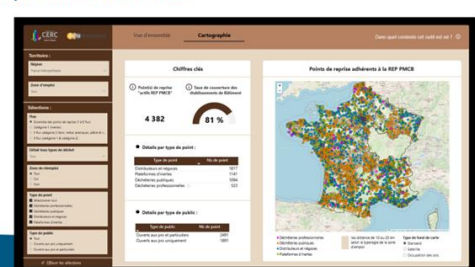


Déploiement du maillage des points de reprise des déchets REP PMCB
CCES 2025 | Pays de la Loire

6 mai 2025



Un outil interactif Power BI d'analyse et de suivi du déploiement REP PMCB



4 382

81 %

LES MATÉRIAUX ET L'ÉCONOMIE CIRCULAIRE



L'étude des flux de matériaux (déchets inertes) sur le territoire de Saint Nazaire Agglomération dans le cadre de la démarche régionale

SAINT-NAZAIRE AGGLO

CERC

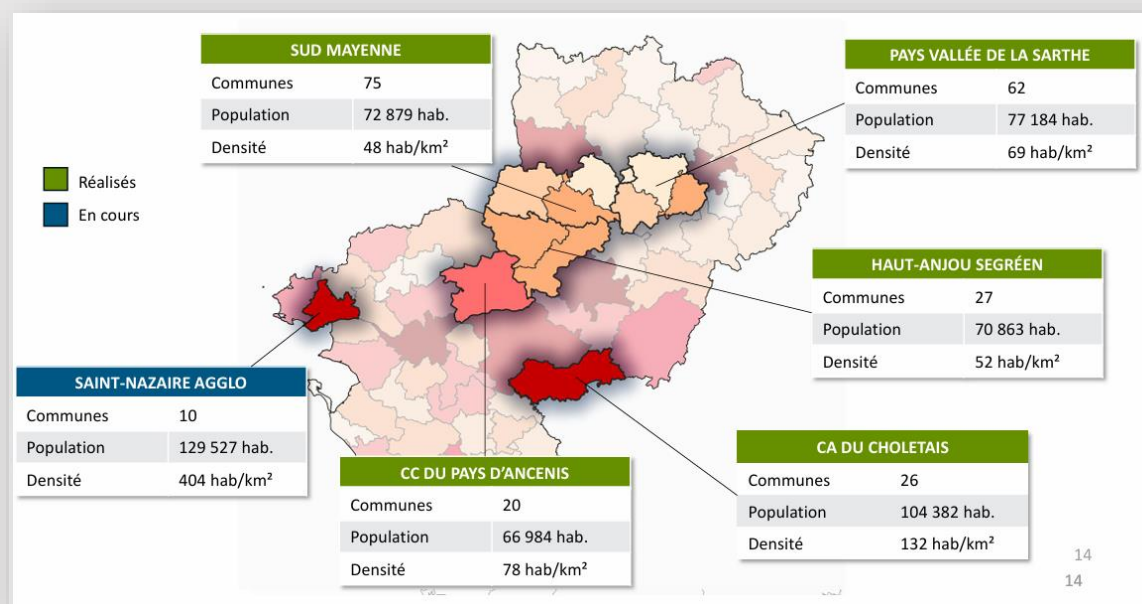
GISEMENTS ET PRISE EN CHARGE DES DÉCHETS INERTES SUR LE TERRITOIRE DE SAINT-NAZAIRE AGGLOMÉRATION

Quantification, caractérisation des flux, couverture territoriale des sites de gestion et enjeux sur le territoire

Avec le soutien de

SAINT-NAZAIRE AGGLO, RÉGION PAYS DE LA LOIRE, ADEME, FFB, CAPEB, LES TRAVAIERS, UNICEM, CIGO

Décembre 2025



LES MATÉRIAUX ET L'ÉCONOMIE CIRCULAIRE



La réalisation d'une nouvelle enquête sur les projets de déconstruction et de démolition à 5 ans auprès des maitres d'ouvrage publics et privés

OBSERVATOIRE DES PROJETS DE DÉCONSTRUCTION EN PAYS DE LA LOIRE

CRÉATION D'UN OBSERVATOIRE DES PROJETS DE DÉCONSTRUCTION EN RÉGION PAYS DE LA LOIRE

Avec le soutien de

Recenser les projets de déconstruction pour identifier les gisements de matériaux pour le réemploi

Chaque année, les activités du Bâtiment et des Travaux Publics génèrent 8 millions de tonnes de déchets en Pays de la Loire, soit près de 4 fois la masse des déchets ménagers et assimilés collectés en région. Favoriser le réemploi permet de limiter le recours à l'élimination de ces matériaux.

Par ailleurs, depuis l'entrée en vigueur de la RE 2020, l'utilisation de matériaux de réemploi sera un levier très fort pour la réduction de l'empreinte carbone des projets de construction. L'identification des gisements potentiels est une étape incontournable pour atteindre ces objectifs.

Une enquête auprès des maitres d'ouvrage publics et assimilés pour identifier et localiser les projets de déconstruction

La CERC des Pays de la Loire, missionnée par l'Etat et la Région a réalisé une première campagne d'enquête auprès des maitres d'ouvrage publics de notre région afin de recenser, de localiser et caractériser les projets de démolition et de déconstruction sur la période 2023-2028.

Au 15 décembre 2024

102 opérations de déconstruction enregistrées par les maitres d'ouvrage publics pour les 5 ans à venir en Pays de la Loire

LES PARTENAIRES DE L'OBSERVATOIRE

Explorateur de données

- Ensemble des projets identifiés (100)
- Diagnostics réalisés ou prévus (25)
- Projets de plus de 1 000 m² (24)
- Projets de moins de 1 000 m² (37)
- Bâti avant 1950 (10)
- Bâti entre 1950 et 1970 (26)
- Bâti entre 1970 et 1990 (27)
- Bâti après 1990 (6)



Avant-Port - démolition de Bâtiments - Ateliers et Stockages

Maître d'ouvrage	GRAND PORT MARITIME NANTES - ST NAZAIRE
Téléphone	02 40 44 20 91
Démolition	Avant-Port - démolition de Bâtiments - Ateliers et Stockages
Description	Maison de Recuser
Commune	SAINT-NAZAIRE
Département	Loire-Atlantique
Phase Travaux	Phase programme
Nature travaux	Déconstruction
Typologie bâti	MA
Période construction bâti	Entre 1950 et 1970
Surface à déconstruire	Moins de 200 m ²
Moi_prév_Début déconstruction	03/2026
Moi_prév_Fin déconstruction	06/2026
Diagnostic ressource /PEMO	Non
Mois réalisation diagnostic	03/22
Coût déconstruction	Moins de 100k€

LES MATÉRIAUX ET L'ÉCONOMIE CIRCULAIRE



Les travaux et les publications pour l'observatoire des matériaux et le suivi du Schéma régional des Carrières

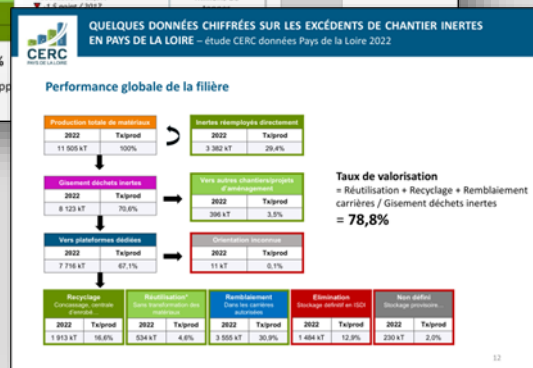
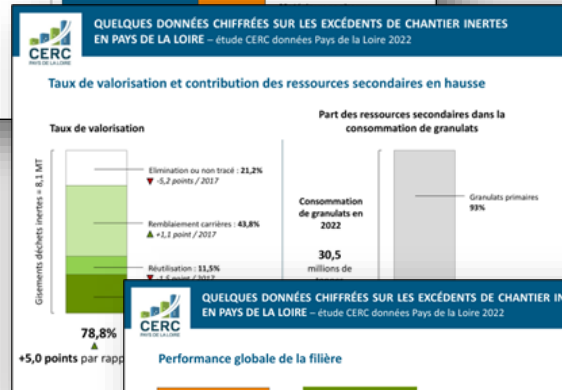
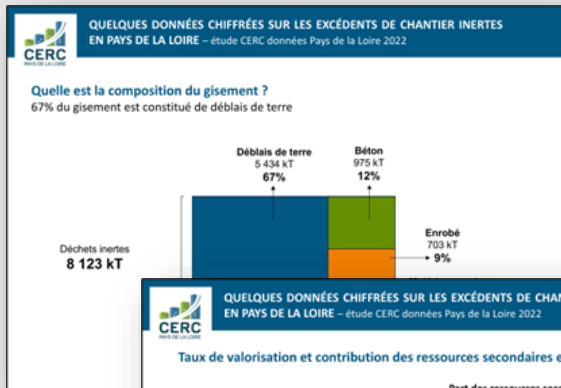
Evaluation de la production, de la consommation, des flux interdépartementaux de matériaux de carrière (enquête exploitants année 2023)

Réalisation d'une étude sur la production et la consommation de sable et identification de ressources alternatives aux sables marins





Valorisation des travaux menés dans le cadre de l'actualisation des indicateurs du volet déchets du SRADDET dans le cadre d'instances et à la demande de partenaires et d'acteurs



CCES SRADDET

Présentation dans le cadre de la CCES du SRADDET le 06/05/25 à l'Hôtel de Région - Nantes

GT SRC

Présentation dans le cadre du groupe de travail dédié au SRC le 23/06/25 à la DREAL - Nantes

F RTP

Présentation dans le cadre de la matinée économie circulaire de la F RTP à la carrière de l'Ennerie à Chauvé le 27/05/2025

UNICEM

Présentation dans le cadre de la matinale économie circulaire à la Maison des entrepreneurs et des Transition – Saint-Herblain le 19/11/2025

ADDEC

Présentation dans le cadre du COPIL économie circulaire – Hôtel communautaire Anjou Loir Sarthe à Tiercé le 12/09/2025



Nos dataviz pour des décryptages complémentaires de l'économie des ressources et de l'économie circulaire



BIOSOURCÉS

[Annuaire](#)



DÉCONSTRUCTION

[Accès](#)

La CERC des Pays de la Loire remercie l'ensemble de ses membres (répartis en 7 collèges) pour leur soutien dans la mise en œuvre de ses actions au service de la filière



Administrations de l'Etat



Collectivités locales



Maitres d'ouvrage publics et privés du logement



Entreprises de la Construction



Acteurs et entreprises des matériaux de construction



Organismes financiers



Autres



