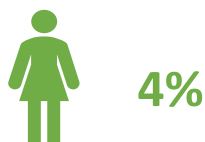
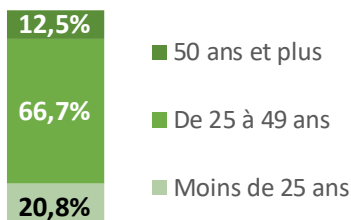


LE PROFIL DES DEMANDEURS D'EMPLOI (FÉVRIER 2023)

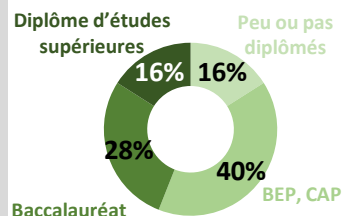
➤ Part des femmes



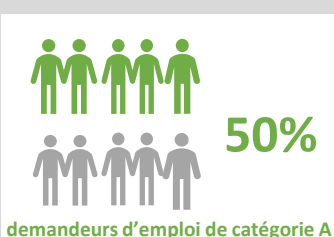
➤ Age



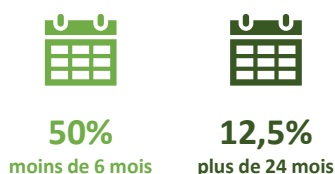
➤ Diplôme



➤ Catégorie



➤ Demandeurs d'emploi depuis



250 demandeurs d'emploi (cat. A B C) inscrits sur ce Rome en Pays de la Loire sur 279 270 en Pays de la Loire (en février 2023).

Source : Pôle emploi
Périmètre : Rome F1605 – Montage réseaux électriques et télécoms

LES OFFRES D'EMPLOI (T4 2022) ET BESOINS DES ENTREPRISES (2023)

De nombreux besoins et des recrutements jugés difficiles

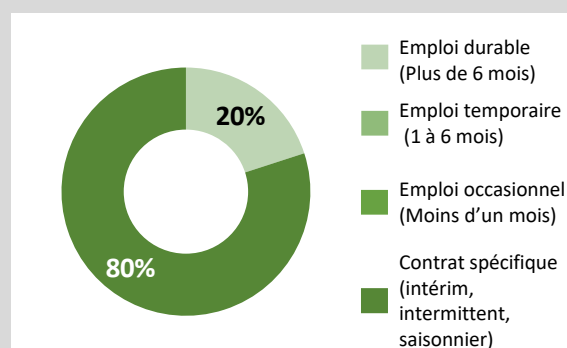
200 offres d'emploi ont été collectées au 4^{ème} trimestre 2022 pour le métier de monteur en réseaux électriques.

En regroupant les deux Fap où peuvent se concentrer les monteurs en réseaux électriques, on dénombre 3 190 projets de recrutement dont 32% pour électriciens en bâtiment.

3 190 projets de recrutement déclarés pour cette famille de métiers / 204 910 projets de recrutement en Pays de la Loire (pour l'année 2023)

(Pour info : 2 570 projets pour 2021 / 3 890 projets pour 2022)

➤ Durée de contrat



200 offres d'emploi collectées pour ce métier en Pays de la Loire / 66 160 offres collectées en Pays de la Loire (T4 2022).

Source : Pôle emploi T4 2022
Périmètre : Rome F1605 – Montage réseaux électriques et télécoms ; offres collectées par Pôle Emploi

➤ Projets de recrutements



87,3%*
73,3%**
de recrutements jugés difficiles

➤ Projets de recrutements saisonniers



2%*
7,4%**
de recrutements saisonniers

LE MARCHÉ DU TRAVAIL (2021)

➤ Freins et leviers pour les principaux secteurs d'embauches

Secteurs	Evolution du recrutement (CT)	Evolution du recrutement (LT)
Bâtiment et travaux publics	Faible	Forte
Administration publique	Faible	Forte
Intérim et services divers (locations, agences de voyages, sécurité, nettoyage)	Faible	Forte

➤ Potentiel d'embauche



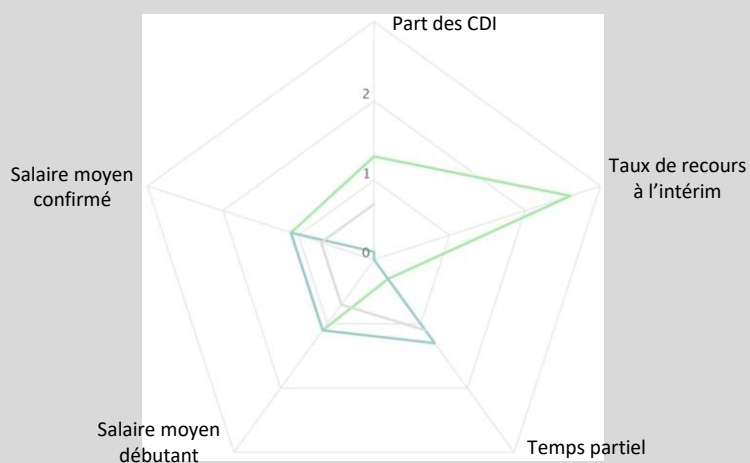
Un potentiel d'embauche fort

A long terme, les besoins de recrutements dans les trois principaux secteurs qui emploient des monteurs en réseaux électriques sont jugés comme fort.

Le métier affiche un potentiel d'embauche élevé au niveau régional.

Il faut noter un taux de recours à l'intérim élevé dans l'un des principaux secteurs employeurs (Bâtiment et Travaux Publics).

➤ L'attractivité des secteurs d'activité



— Bâtiment et travaux publics
 — Administration publique
 — Intérim et services divers (location, agences de voyage, sécurité, nettoyage)

LES PASSERELLES ENTRE MÉTIERS

Compétences	Électricité bâtiment	Câblage électrique et électromécanique
Conduire un véhicule, un engin	✓	
Contrôler un produit, vérifier une production, un processus		✓
Réaliser une activité de gros oeuvre (construire un bâtiment, une installation)	✓	
Réaliser une activité du second oeuvre (aménagement, peindre, poser un revêtement)	✓	✓
Diagnostiquer une panne		
Monter, démonter une machine, un appareil	✓	✓
Régler une machine, paramétrer un système		✓
Respecter une règle, une norme, une consigne		
Coordonner un projet, des actions, une formation	✓	✓
Entretien des installations	✓	✓
Manipuler un outil, un appareil, un instrument		

Métiers	Part des compétences communes
Electricité bâtiment	54%
Câblage électrique et électromécanique	54%

L'OFFRE DE FORMATION EN PAYS DE LA LOIRE (2021-2023)

➤ Liste des certifications

- CAP électricien
- Titre professionnel installateur de réseaux de télécommunications
- MC technicien(ne) en réseaux électriques – TRE
- BP électricien(ne)
- Licence pro mention métiers de l'électricité et de l'énergie
- Titre professionnel monteur de réseaux électriques aéro-souterrains
- Câbleur raccordeur réseaux fibre optique et FTTH

6 certifications RNCP* en
Pays de la Loire
(16 existantes en France)

*ayant des sessions actives au
31/01/2023

- Voie scolaire
- Apprentissage
- Contrat de professionnalisation
- Formation professionnelle continue des DE

Source : traitement Cariforef, sources DREETS (contrats de pro), Rectorat, DIRM et DRAAF (apprentis, scolaires et étudiants), Pôle emploi et Région (FPC des demandeurs d'emploi), 2021.

Périmètre : Code Rome F1605 Montage réseaux électriques et télécoms

Ne pas mettre en parallèle le nombre de places théoriques et le nombre de sortants de formation qui ne sont pas aux mêmes dates

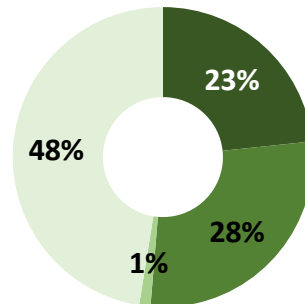
** Pour les places théoriques :

- Formation professionnelle initiale :
- CAP => 14 places par session
 - Bac Pro => 28 places par session
 - BTS => 24 places par session

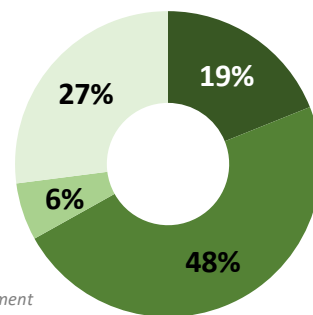
Tout autre type de certification (but, licence, master...) => 20 places par session



1 972
places théoriques**



590
sortants de formation



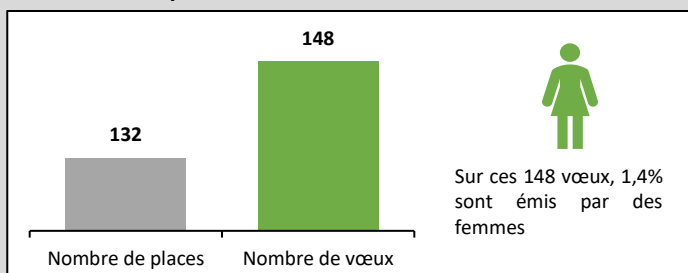
Sortants en 2021 et potentiellement entrants sur le marché du travail en 2022

Formation professionnelle par alternance :

- Contrat d'apprentissage => 12 places par session
- Contrat de professionnalisation => 6 places par session
- Formation professionnelle continue des demandeurs d'emploi => 12 places par session

LES VŒUX D'ORIENTATION (2021)

➤ Fin de 3^{ème} pour le CAP Electricien



➤ Taux d'attractivité du CAP Electricien

112,1%